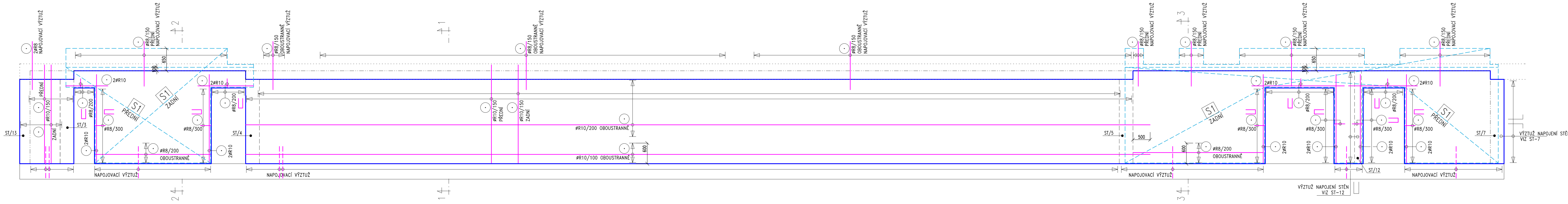
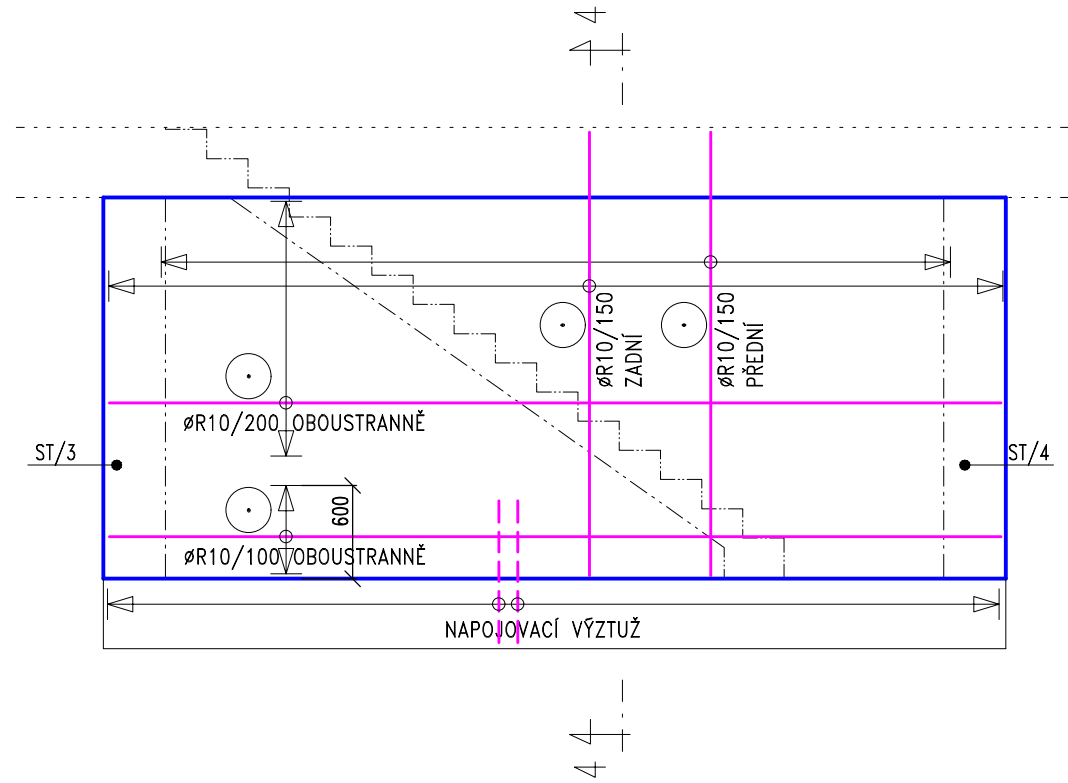


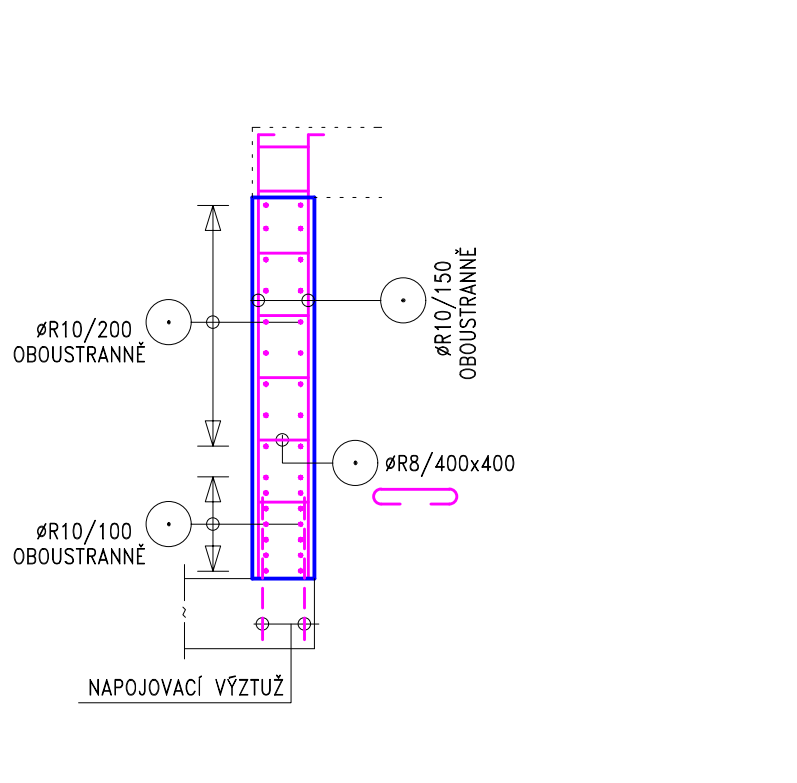
ST 1 POHLED P1



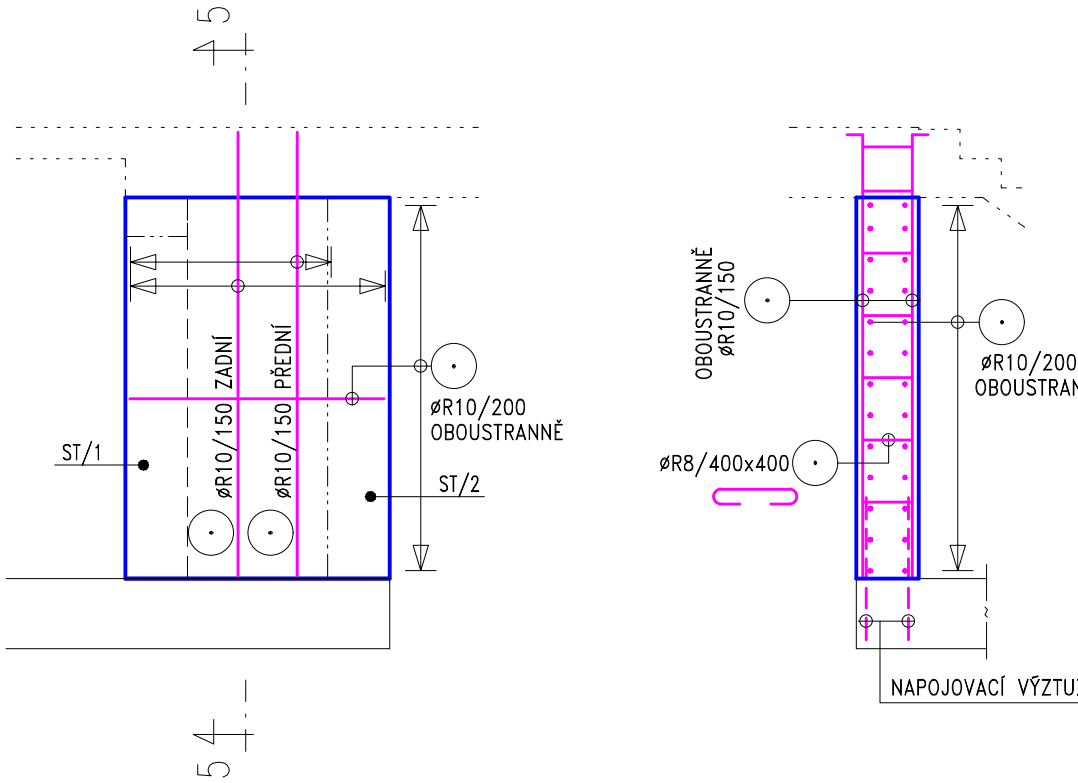
ST 2 POHLED P2



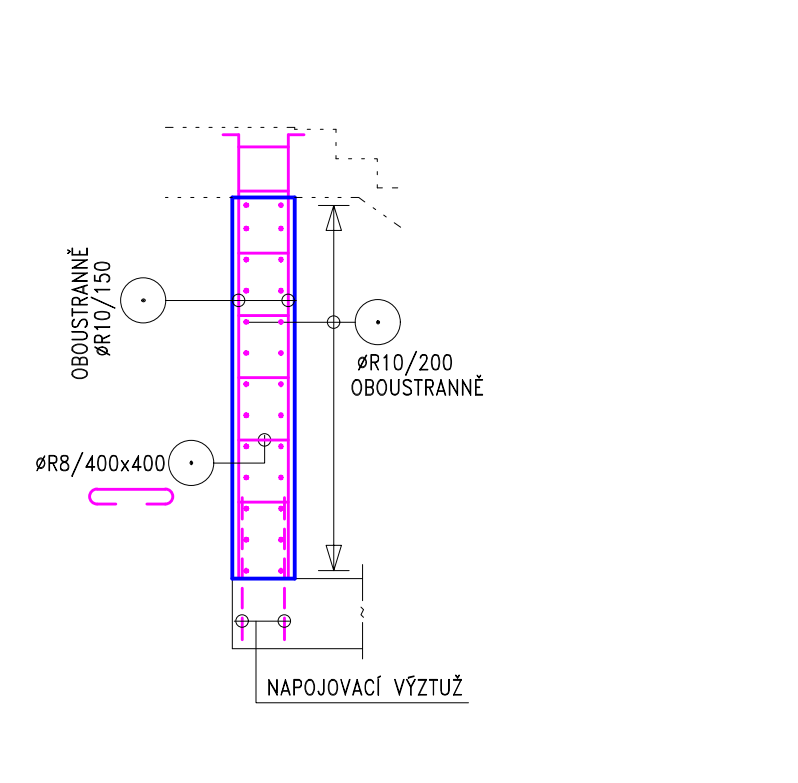
REZ 4-4



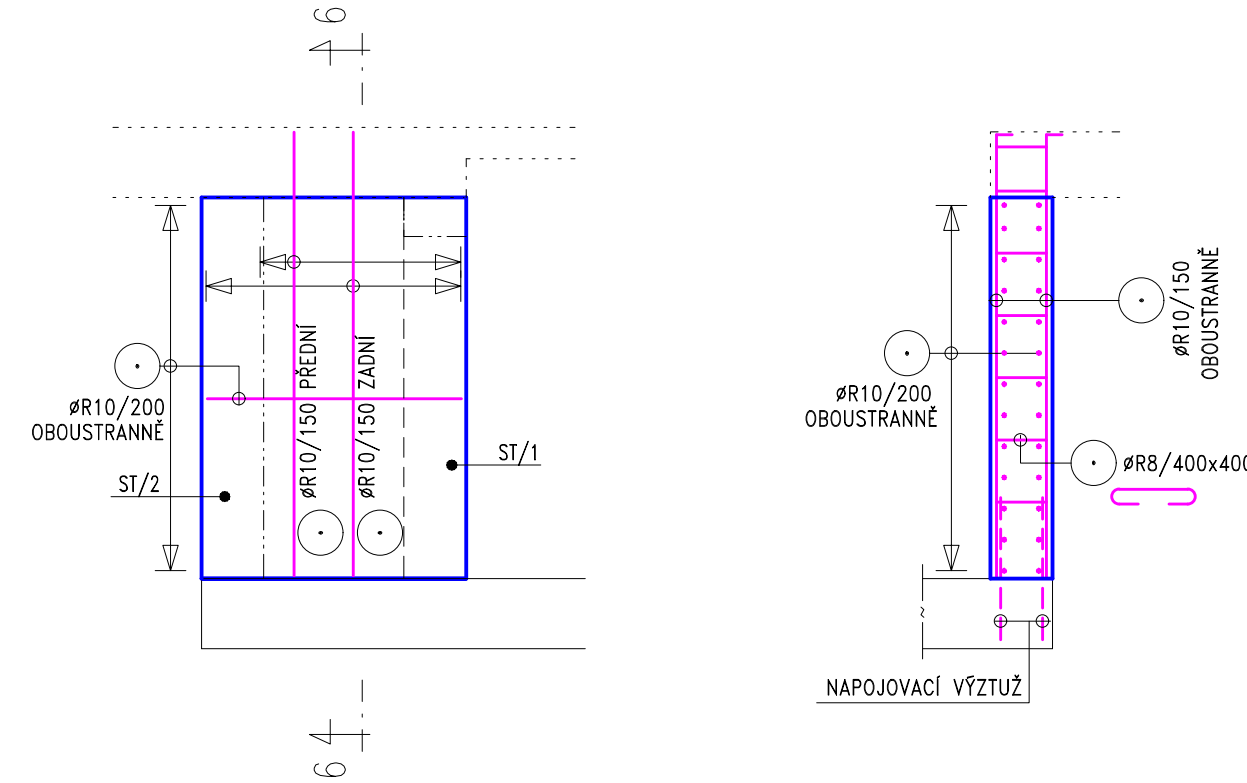
ST 3 POHLED P3



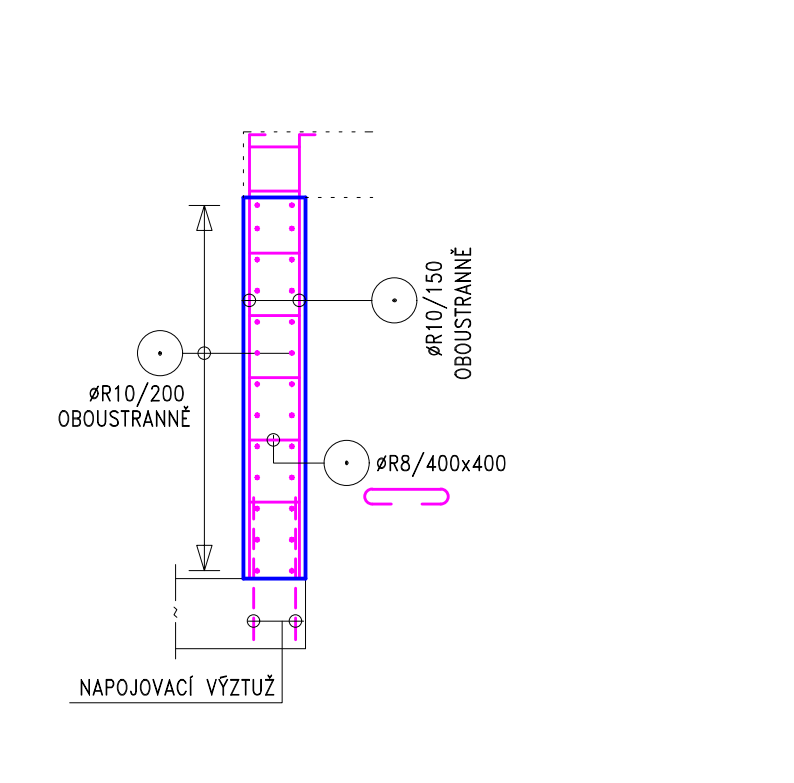
REZ 5-5



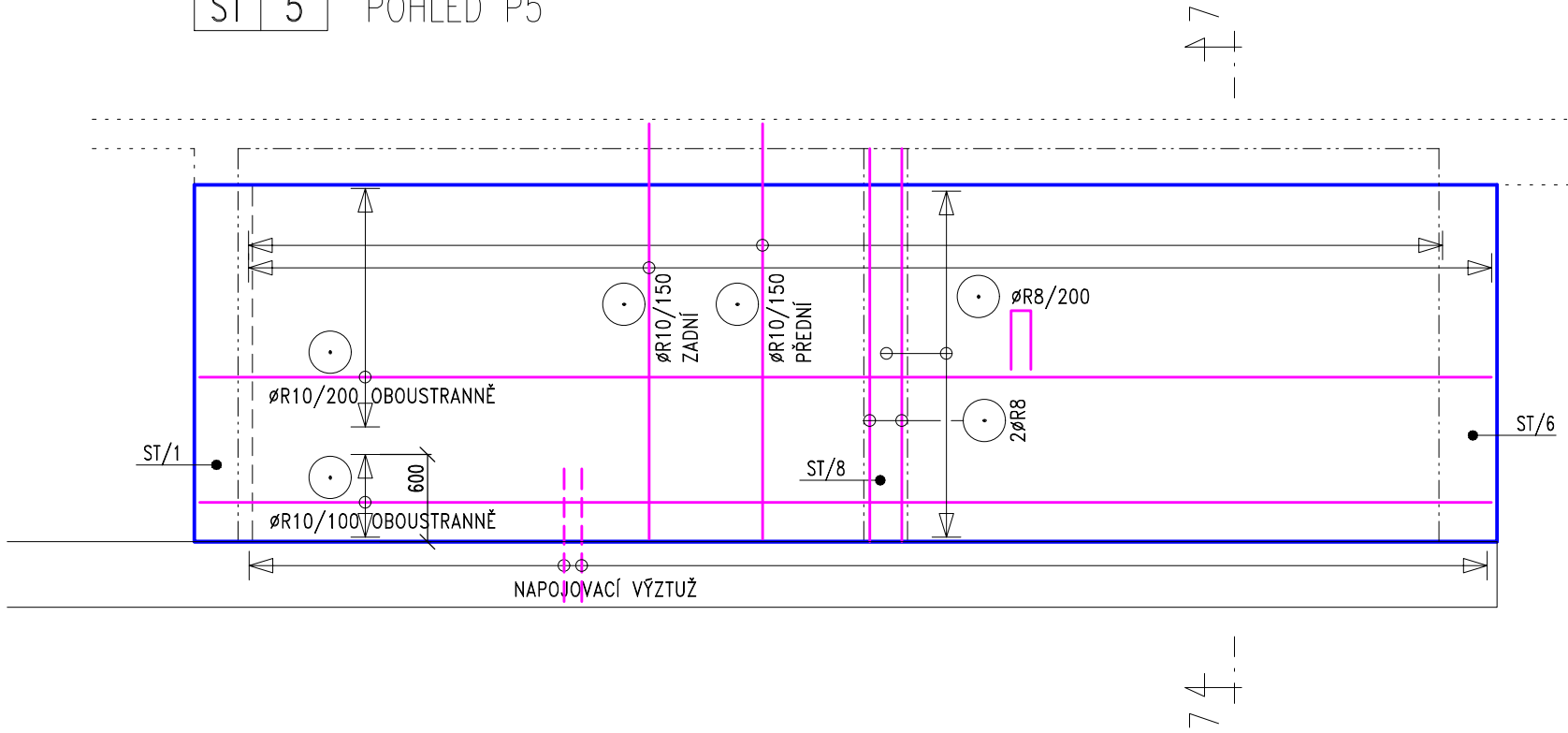
ST 4 POHLED P4



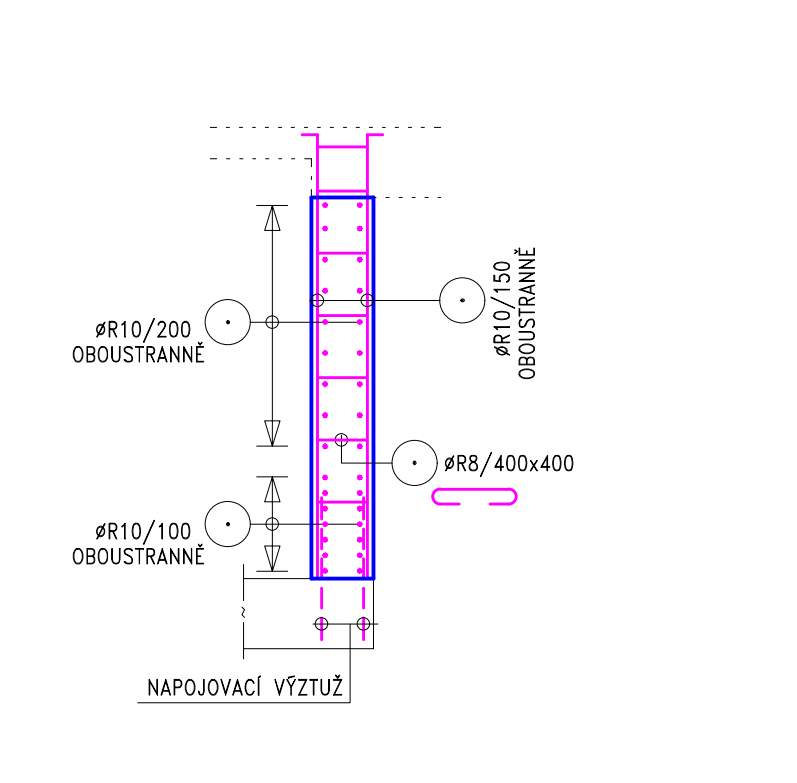
REZ 6-6



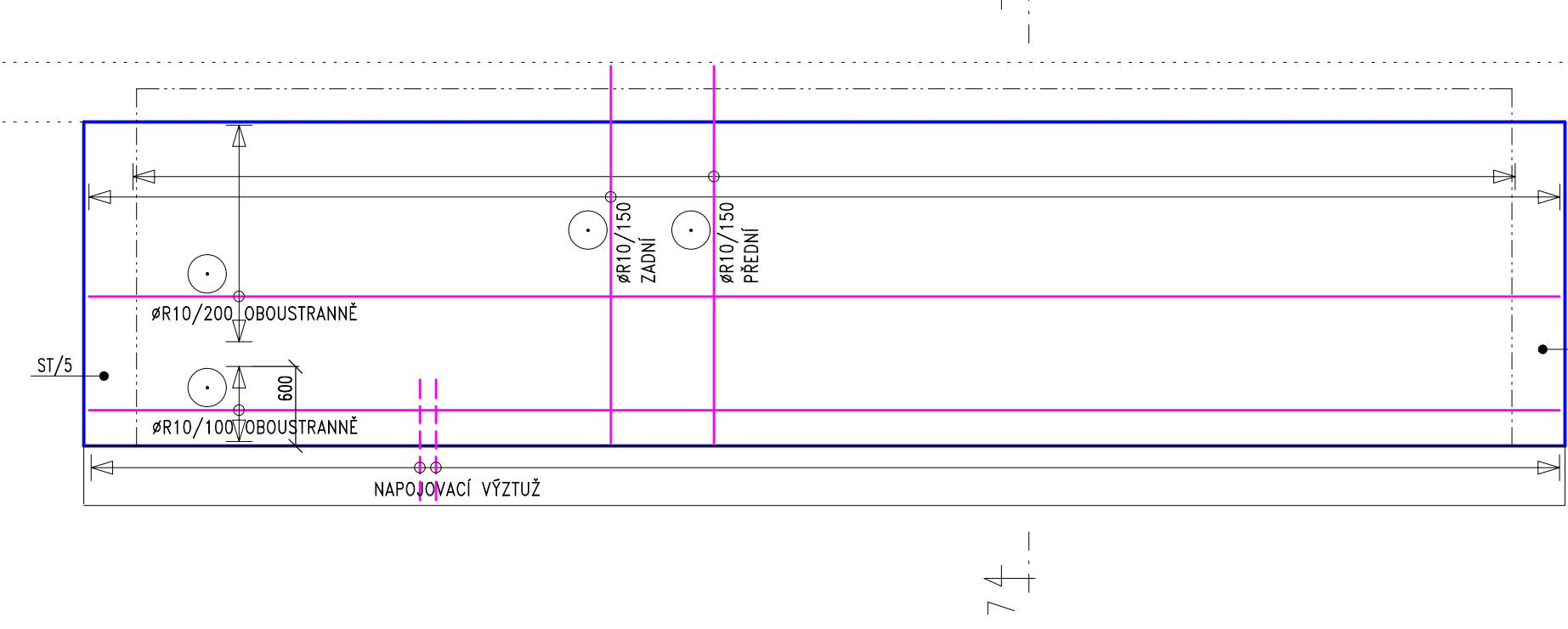
ST 5 POHLED P5



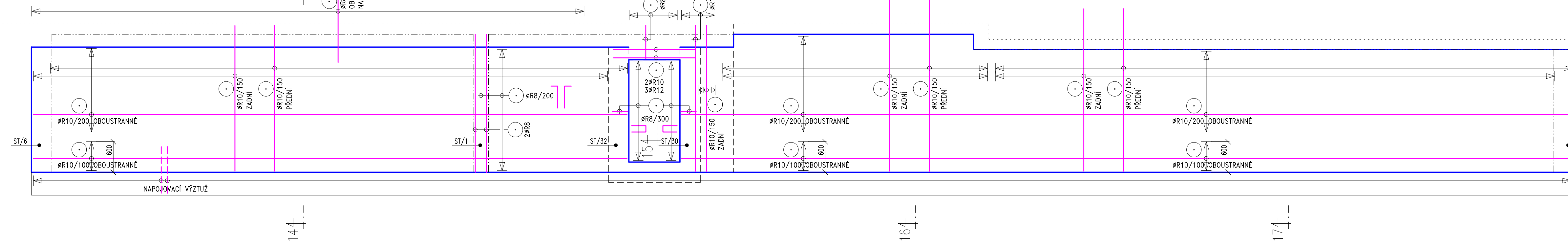
REZ 7-7



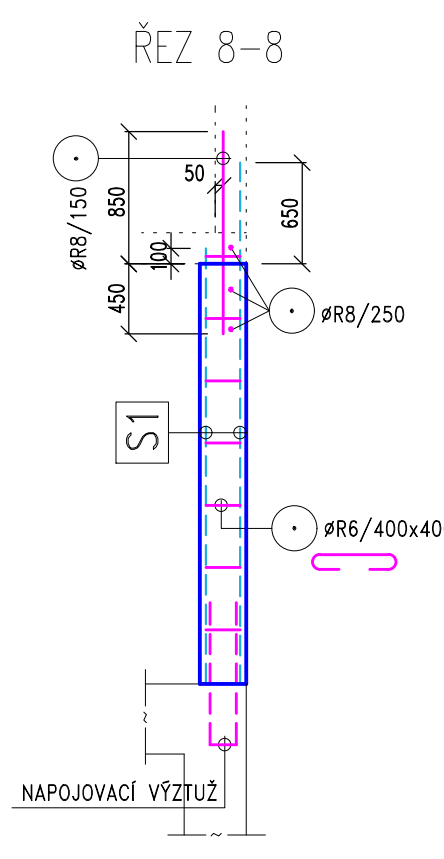
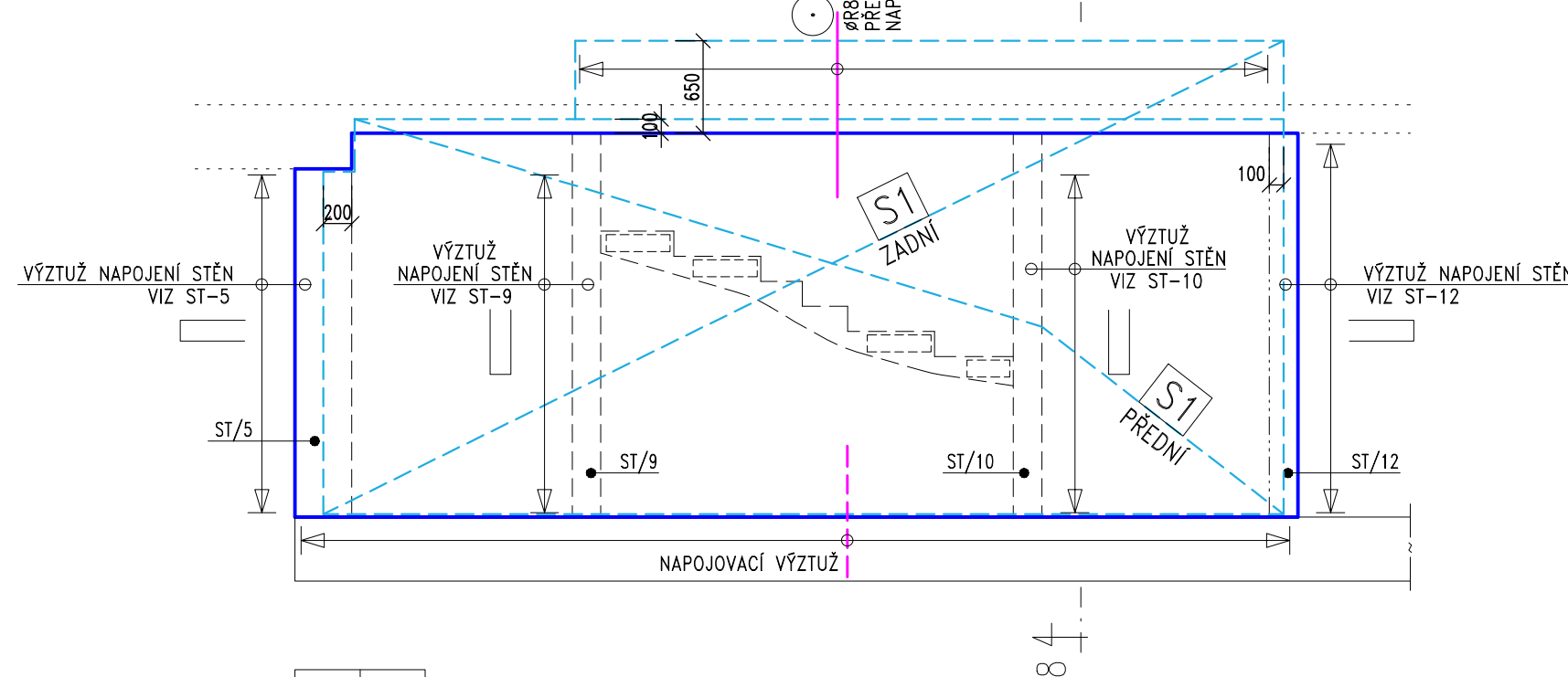
ST 6 POHLED P6



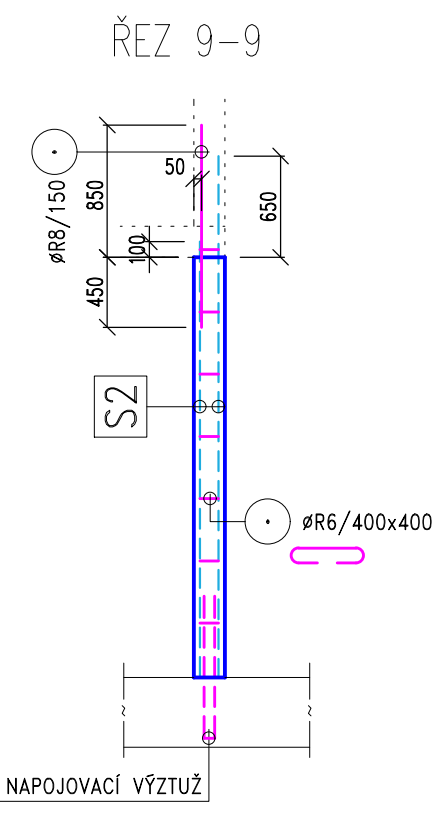
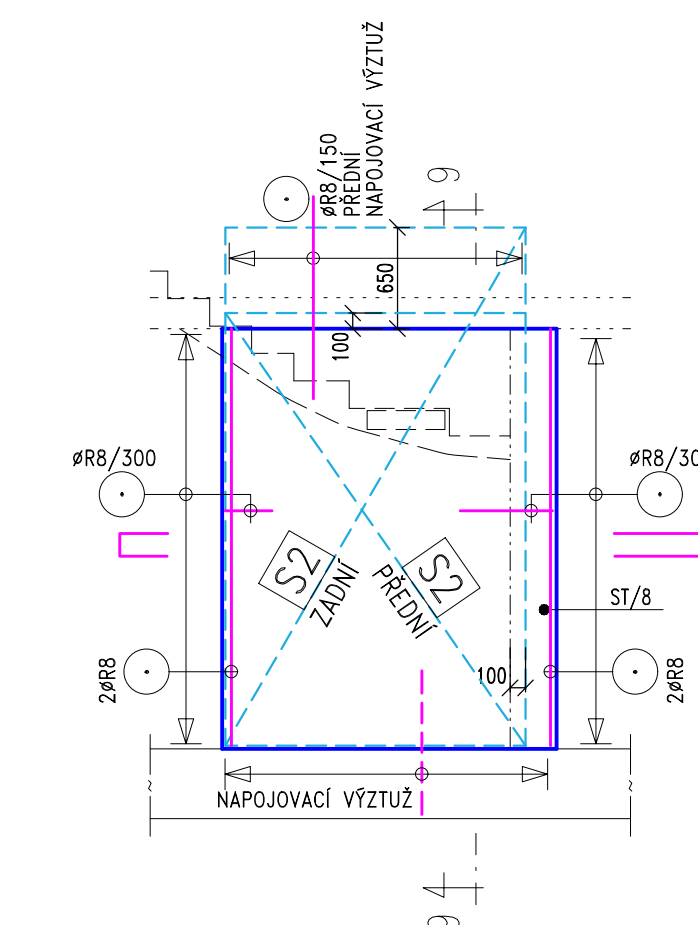
ST 7 POHLED P7



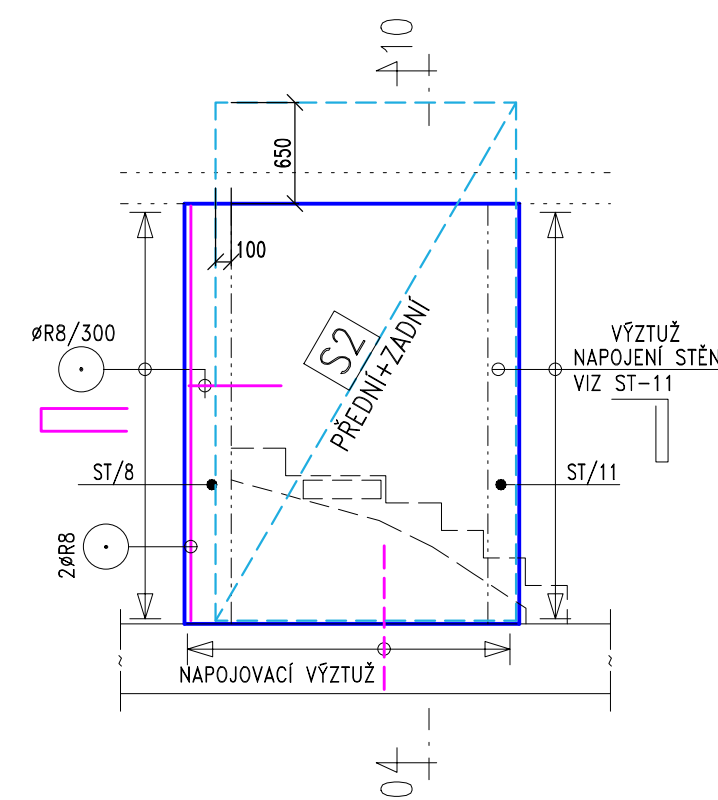
ST 8 POHLED P8



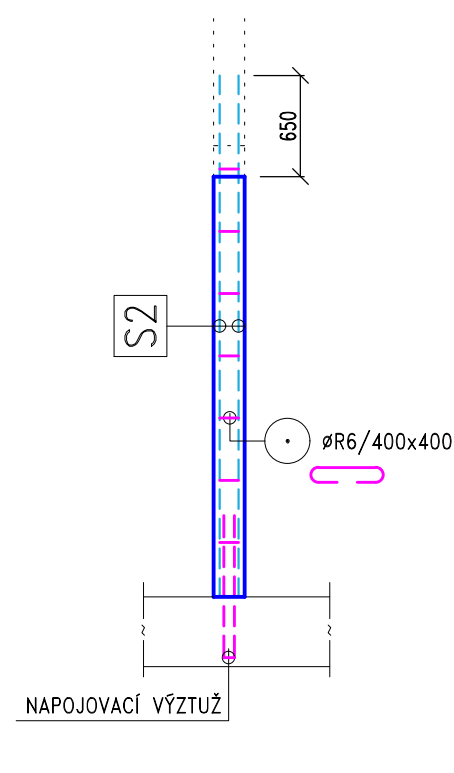
ST 9 POHLED P9



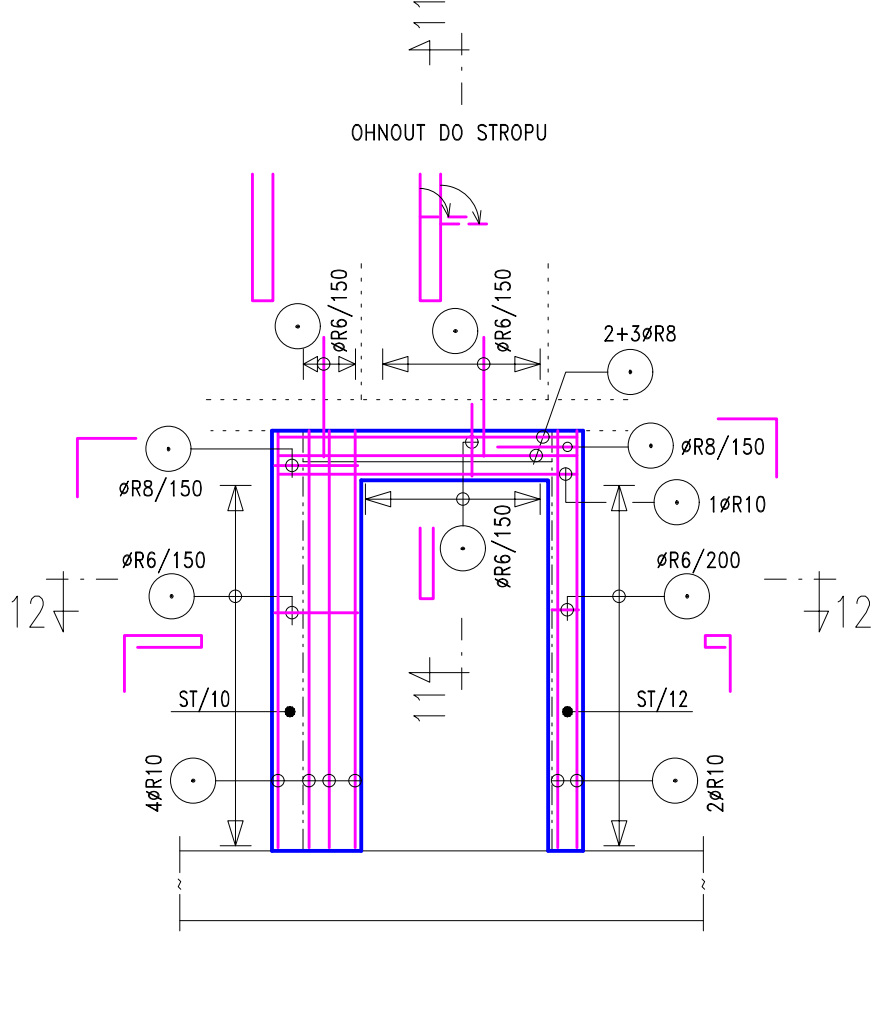
ST 10 POHLED P10



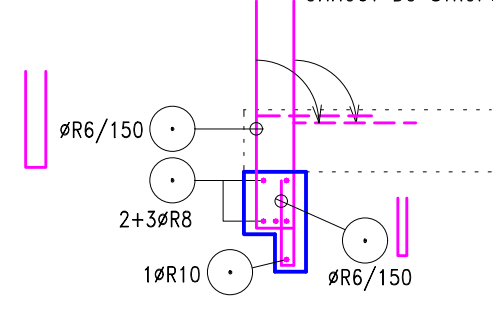
REZ 10-10



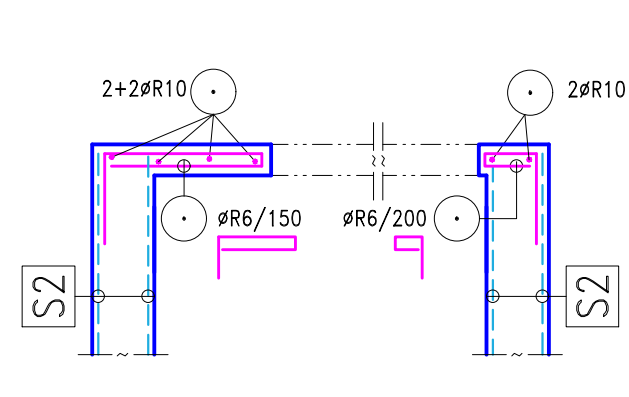
ST 11 POHLED P11



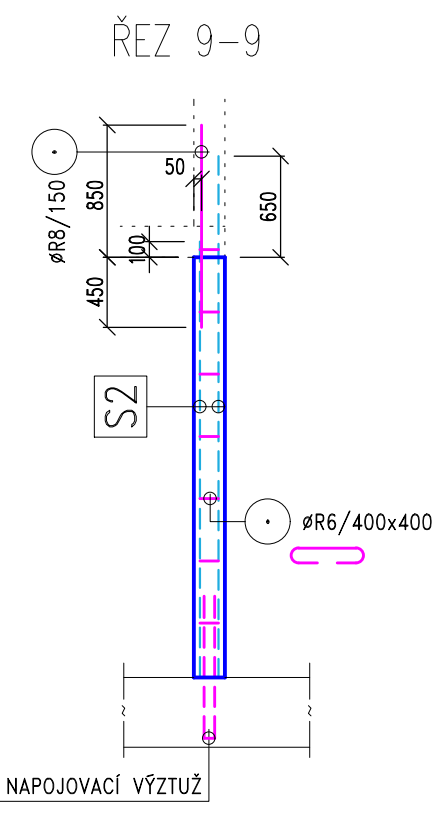
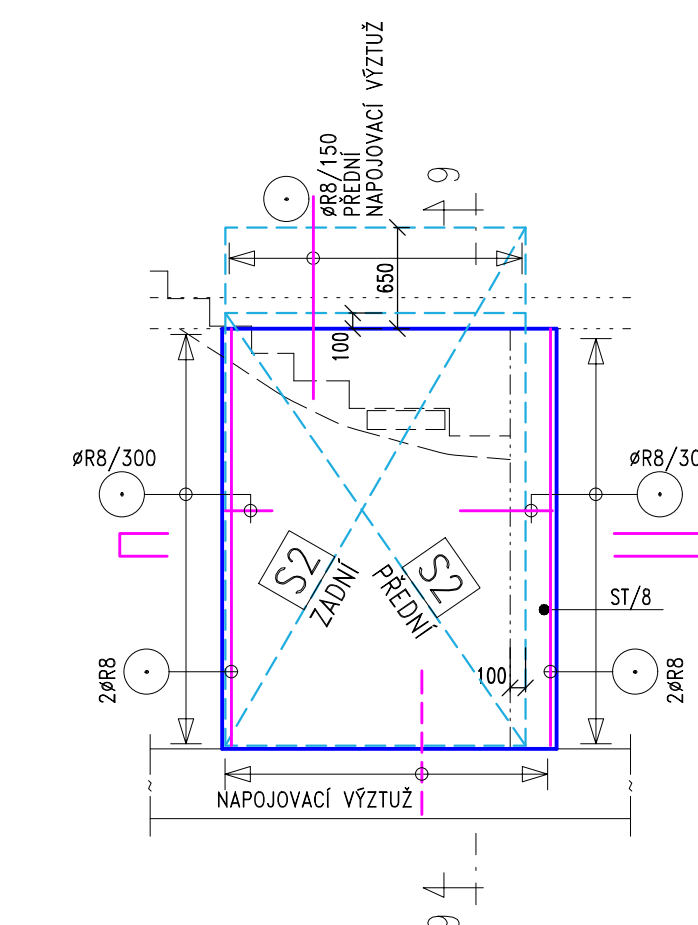
REZ 11-11



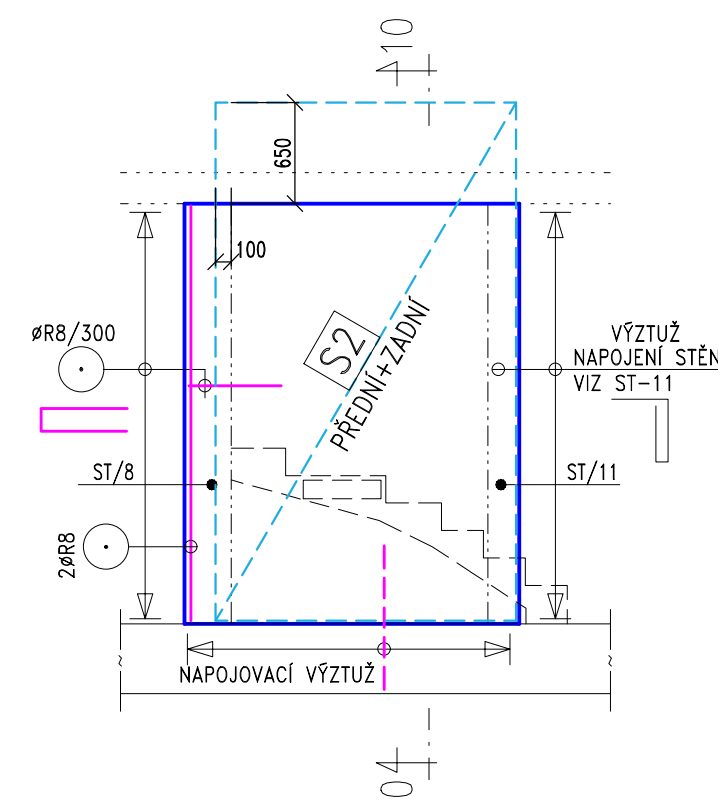
REZ 12-12



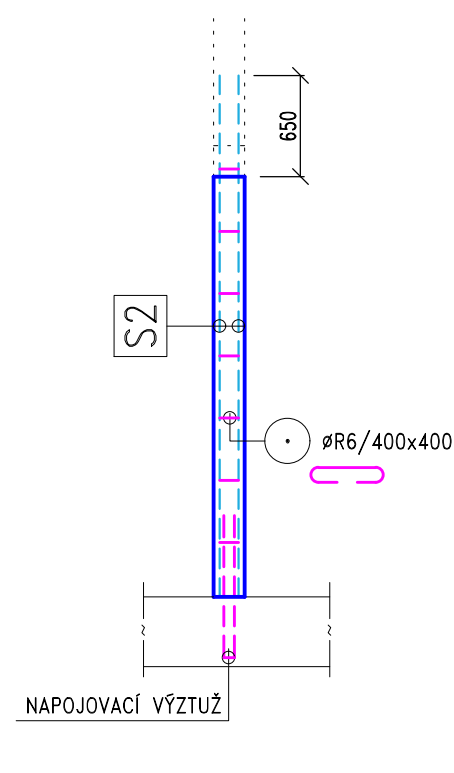
ST 9 POHLED P9



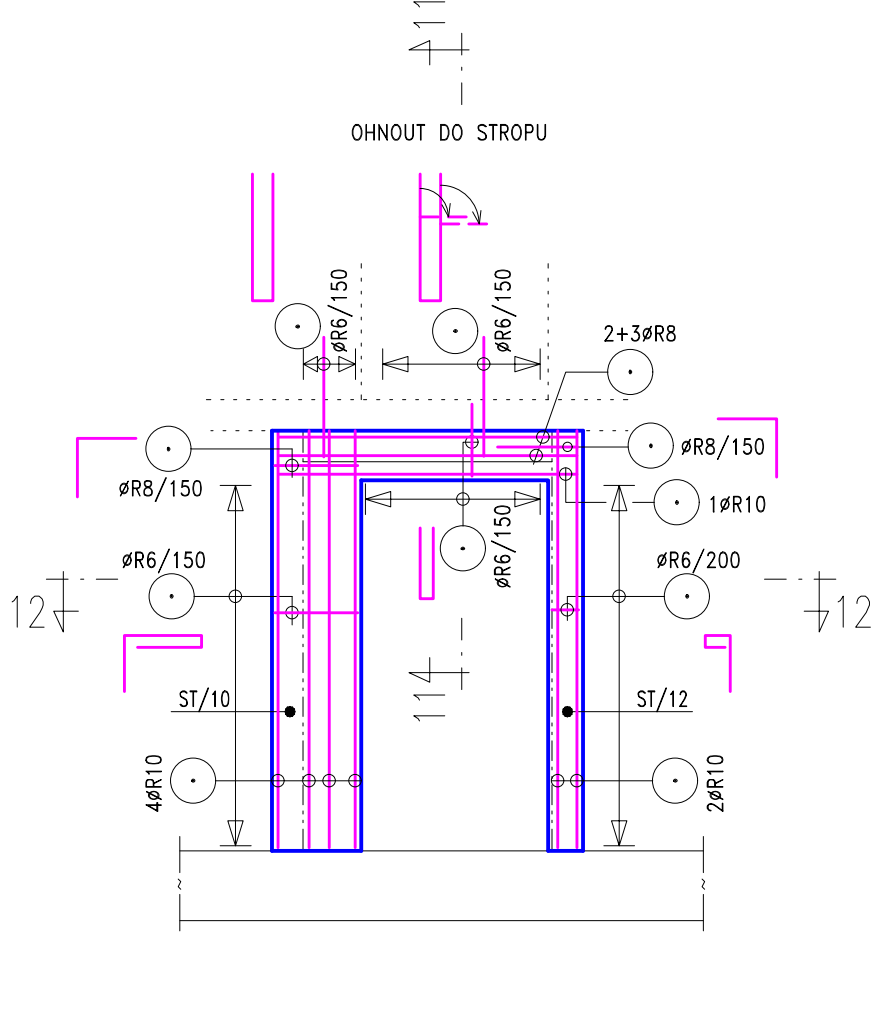
ST 10 POHLED P10



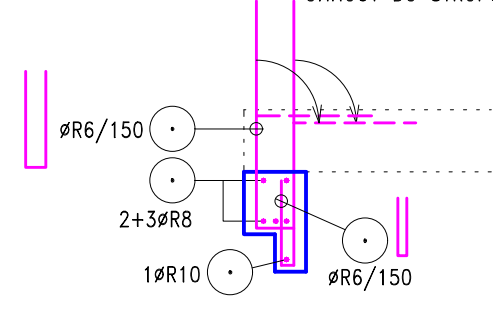
REZ 10-10



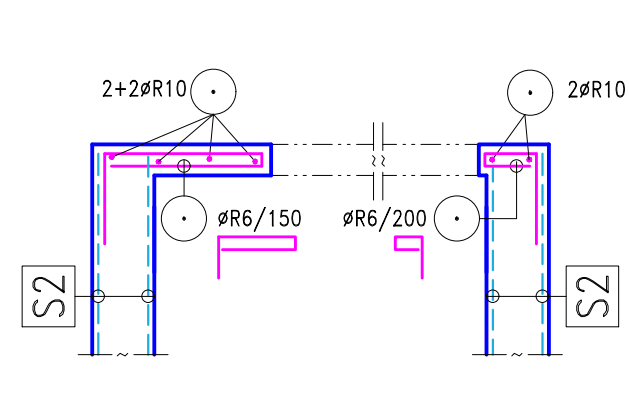
ST 11 POHLED P11



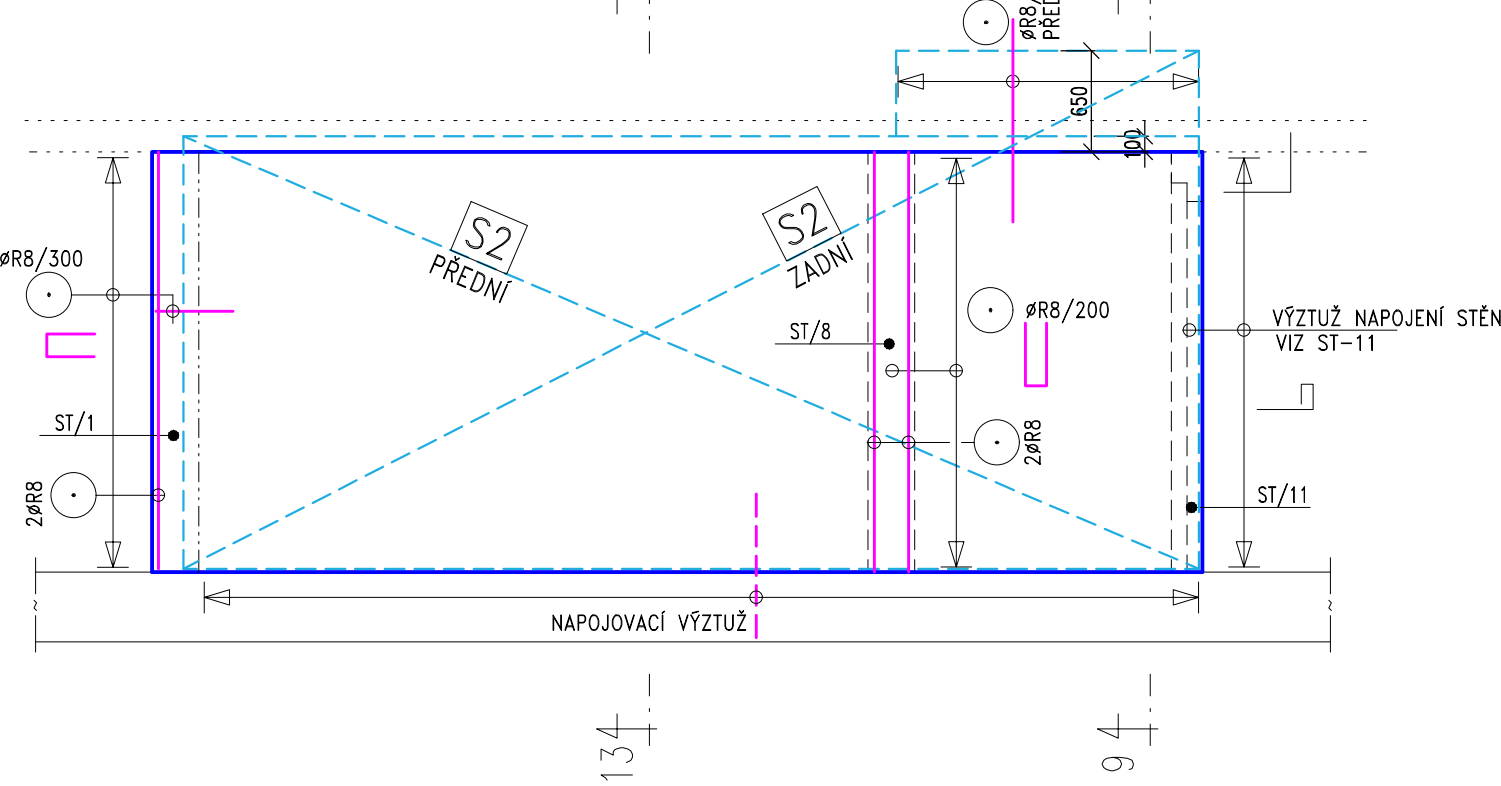
REZ 11-11



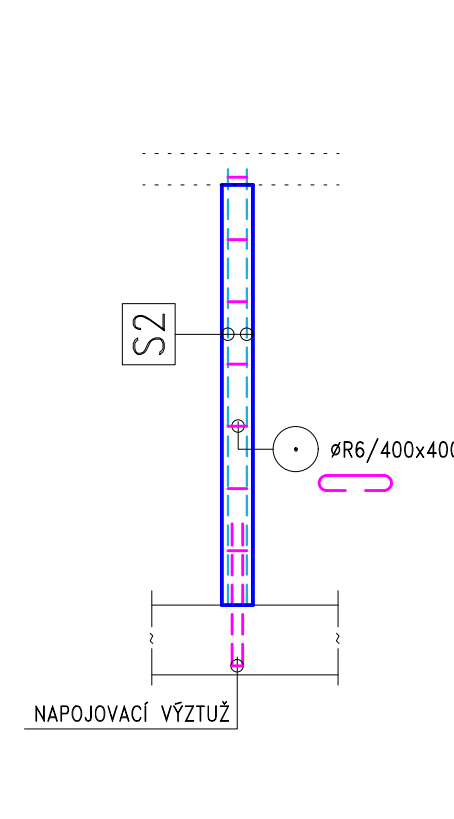
REZ 12-12



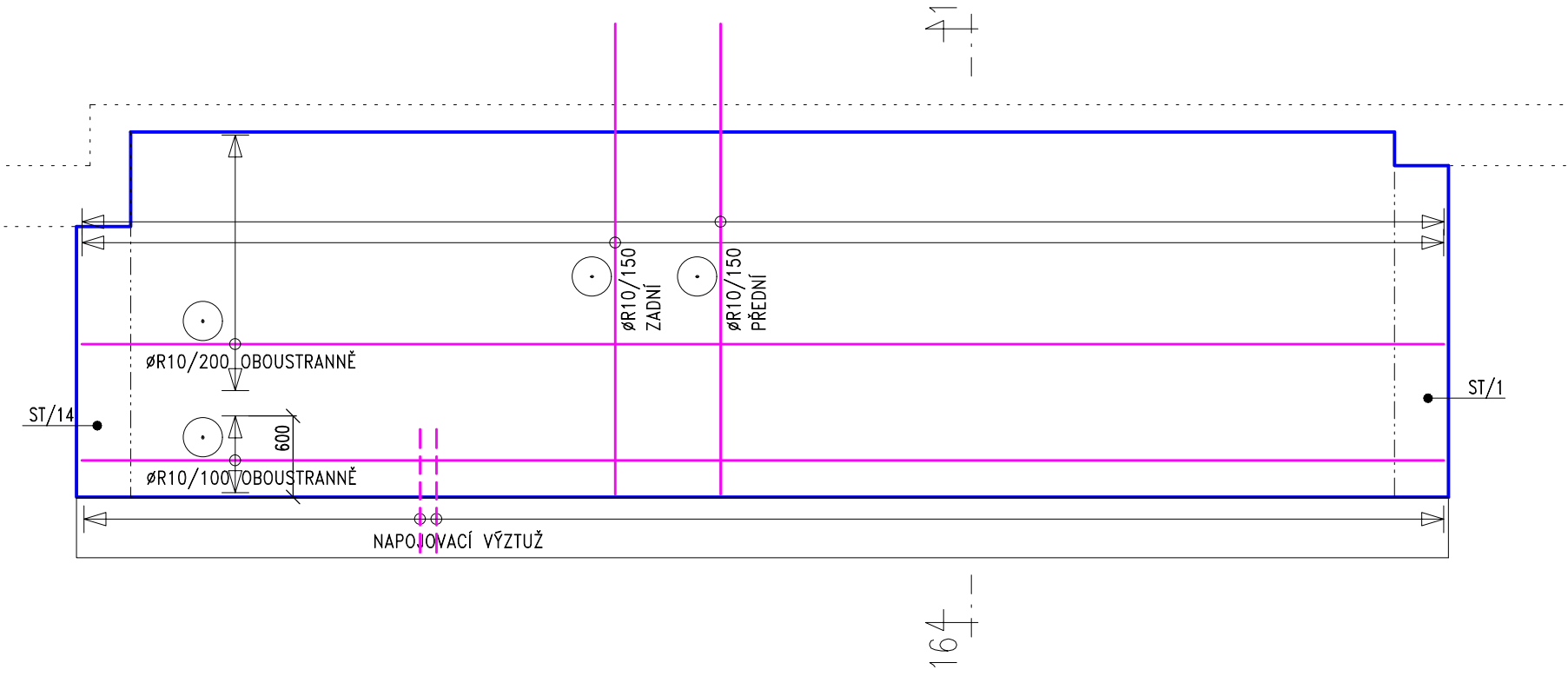
ST 12 POHLED P12



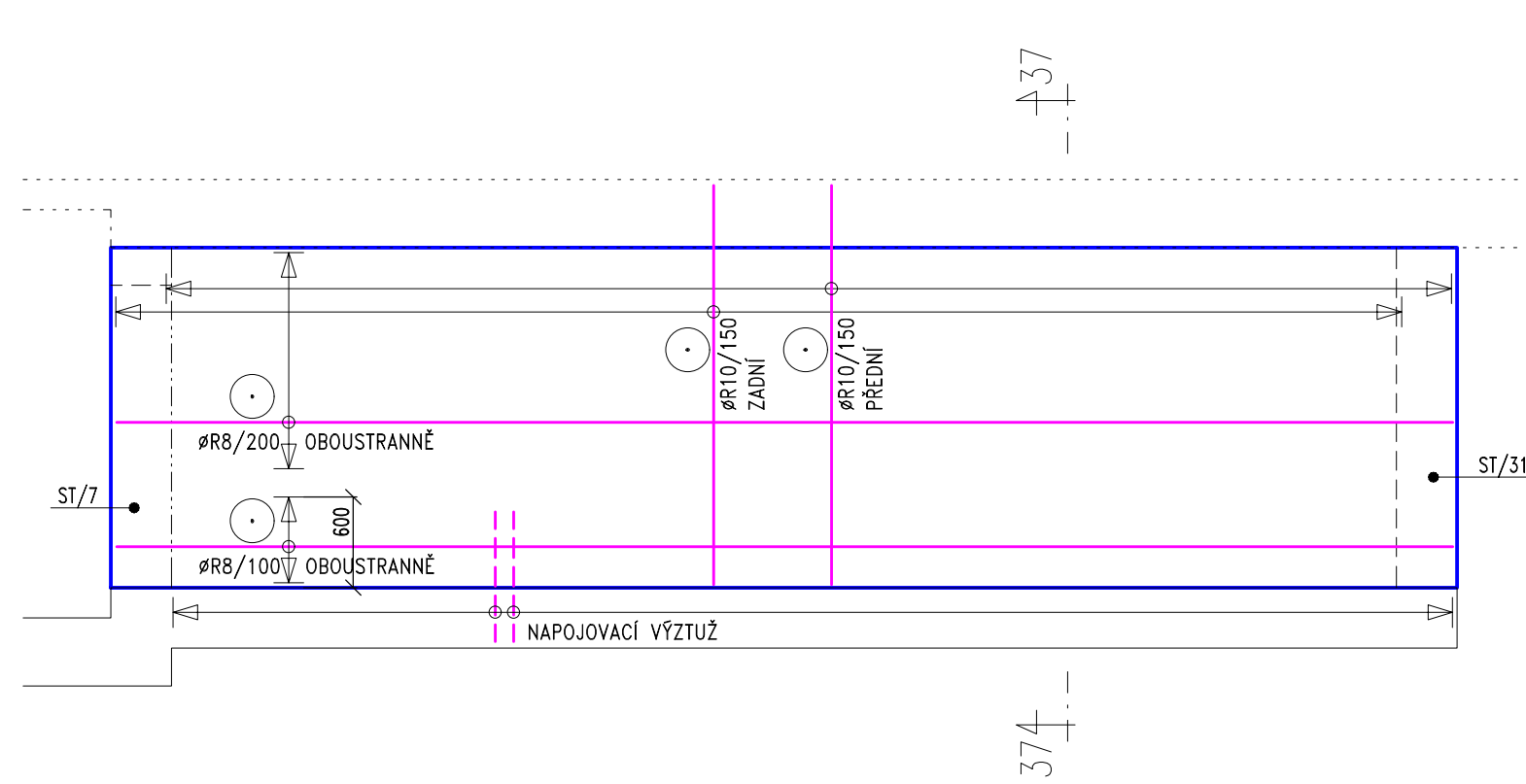
REZ 13-13



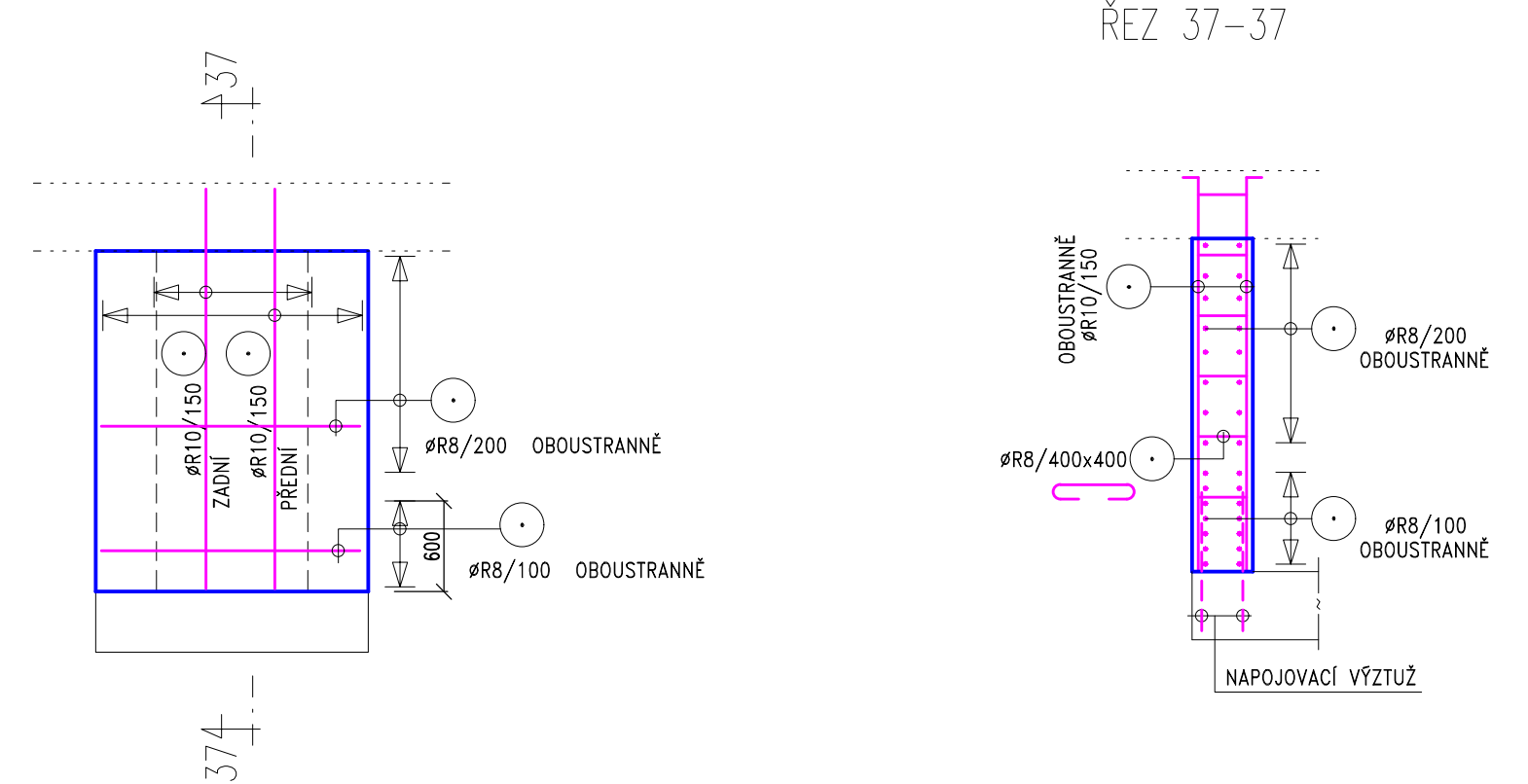
ST 13 POHLED P13



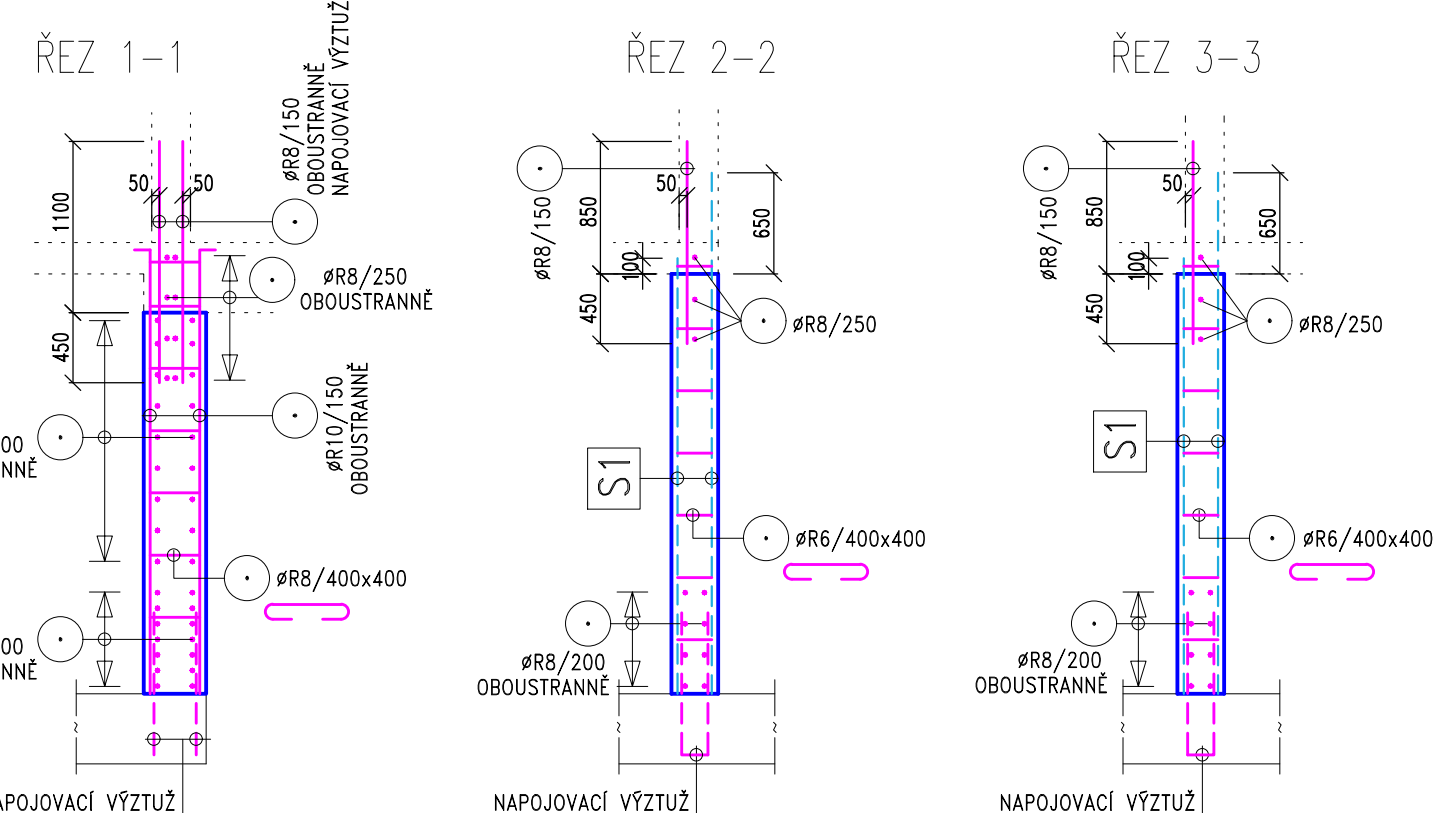
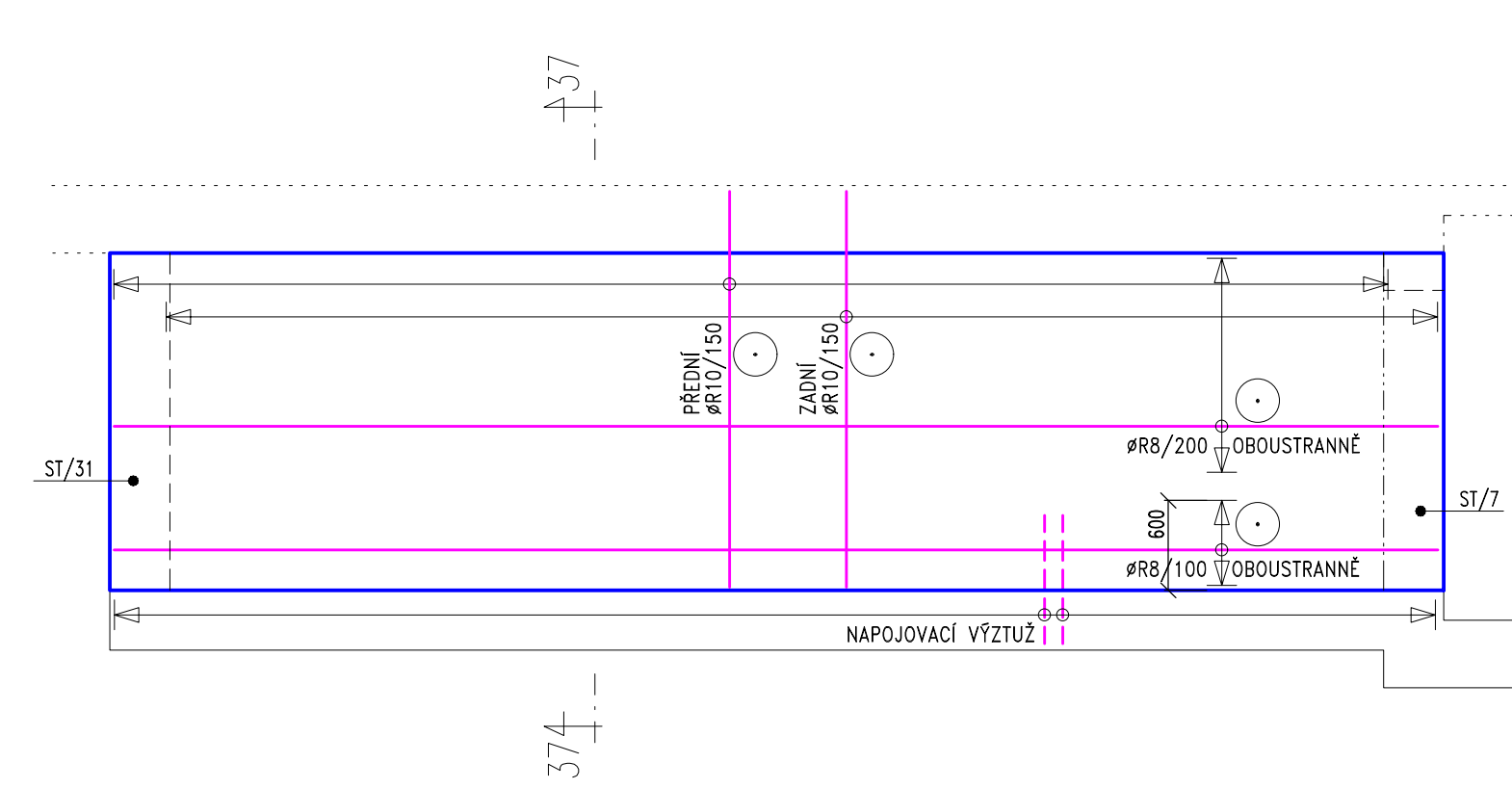
ST 30 POHLED P30



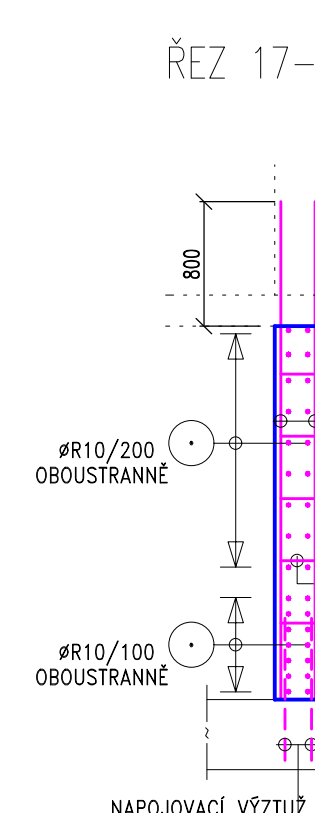
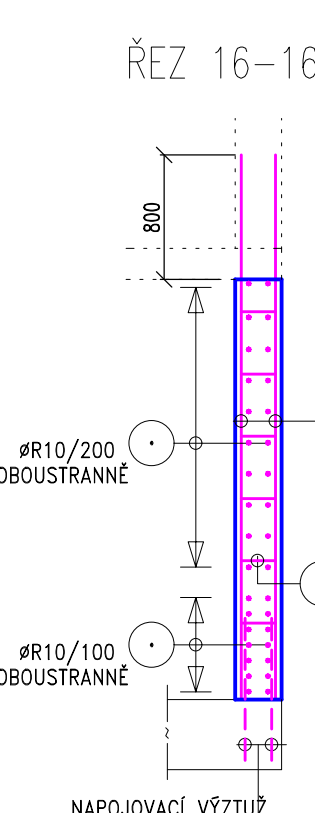
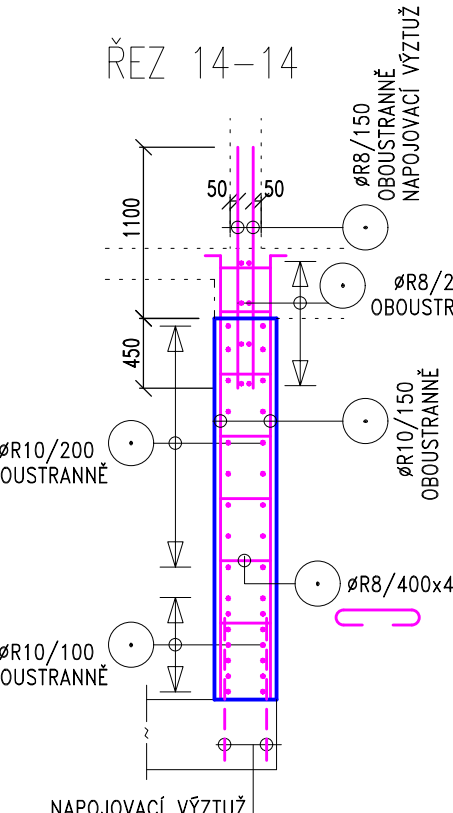
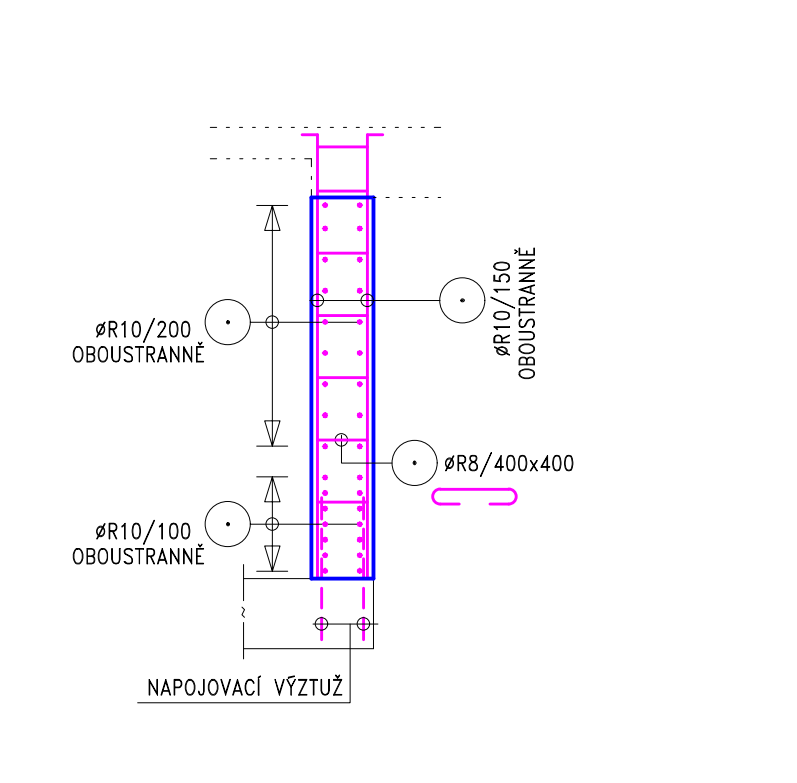
ST 31 POHLED P31



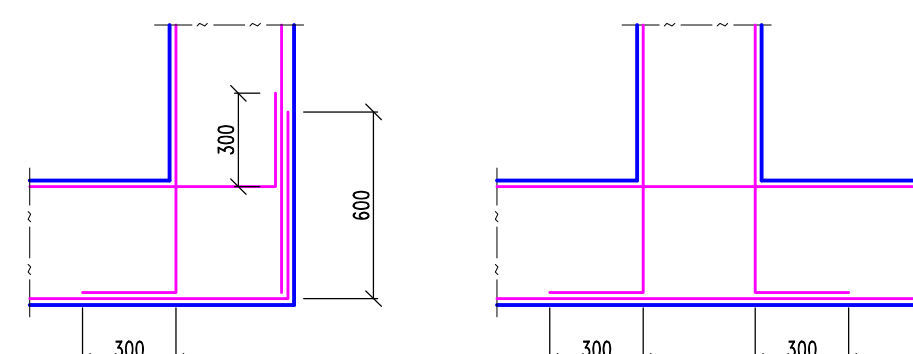
ST 32 POHLED P32



REZ 7-7



SCHEMA ZATAŽENÍ HORIZONTÁLNÍ VÝZTUŽ DO ROHU  
NAPOJENÍ "L" NAPOJENÍ "I"



POZNÁMKA  
POHLEDY NA STĚNY JSOU POPSAVY VE VÝKRESE TVARU

LEGENDA KARIŠITÍ

- S1 KARIŠTÍ (15x150/#8/#8)
- S2 KARIŠTÍ (15x100/#6/#6)
- S3 KARIŠTÍ (15x150/#6/#6)

POZNÁMKA

- POLOHU A VELIKOSTI VŠECH OTVORŮ JE NUTNÉ PŘED BETONÁŽÍ OVĚŘIT DLE VÝKRESŮ PŘÍSLUŠNÝCH PROFESÍ, PŘÍP. STAVEBNÍCH VÝKRESŮ.
- PŘED BETONÁŽÍ JE TŘEBA OSADIT VŠECHNY ZABUDOVANÉ PRVKY DLE PŘÍSLUŠNÝCH VÝKRESŮ JEDNOTLIVÝCH PROFESÍ
- KRYTÍ VÝZTUŽE JE TŘEBA ZAJISTIT POMOCÍ DISTANČNÍCH TĚLÍSEK
- VÝZTUŽ PŘI OBOU POVRŠÍCH NAVZÁJEM PROPOJIT SPOJKAMI Ø8 V RASTRU 400x400mm
- HORIZONTÁLNÍ VÝZTUŽ STYKOVAT PŘESAHEM. DÉLKA PŘESAHU VE SHODĚ S USTANOVENÍMI NORMY ČSN EN 1992-1-1.
- HORIZONTÁLNÍ VÝZTUŽ ZATAHOVAT DO ROHŮ DLE NÁKRESU V TOMTO VÝKRESU
- POHLEDY NA STĚNY JSOU POPSAVY VE VÝKRESE TVARU Č.V.03

SPECIFIKACE

- BETON ČSN EN 206+A1 a ČSN P 73 2404
- C 25/30 – XC3,XD2 – CI 0.2 – Dmax 16mm – S3
- Max. průsak 40 mm podle ČSN EN 12 390-8
- Modul pružnosti 31 GPa podle TP ČBS 05

- VÝZTUŽ – B 500B
- KRYTÍ – 30mm (40mm)

NAVRŽENO DLE ČSN EN 1992-1-1

VPRAVČOVÁ ING. GOTTWALD	ODP.PROJEKCE ING.ZD.ZABUDNA	KONTROLA ING.P. TUTECH ARCHITEKT ING.ARCH.ŠEVČEK	ODP.PROJEKCE ING.P. ŠEVČEK		
ODPŘES: TRUTNOV			OBEC: VRCHLABÍ		
INVESTOR: MĚSTO VRCHLABÍ, ZÁMEK Č.P.1, 543 01 VRCHLABÍ					
SPORTOVNĚ REKREAČNÍ AREÁL VEJSPLACHY KRYTÝ BAZÉN VČETNĚ INFRASTRUKTURY SO-102, KRYTÝ BAZÉN D.1.2 STAVEBNÍ KONSTRUKČNÍ ŘEŠENÍ ŽELEZOBETONOVÉ STĚNY OD ÚROVNĚ -7,400 VÝKRES VÝZTUŽE ČÁST 1				FORMÁT 18,44	
				DATUM 04/2020	
				STUPĚN PO	
				MĚŘÍTKO 1:50	
				ZAK.ČÍSLO KPRCH_VRCHLABÍ	
				G.VÝKRESU 04	